

SEPARATORE ROTATIVO



[Separatore mod. B 15/A](#)



[Separatore mod. B 15/A](#)

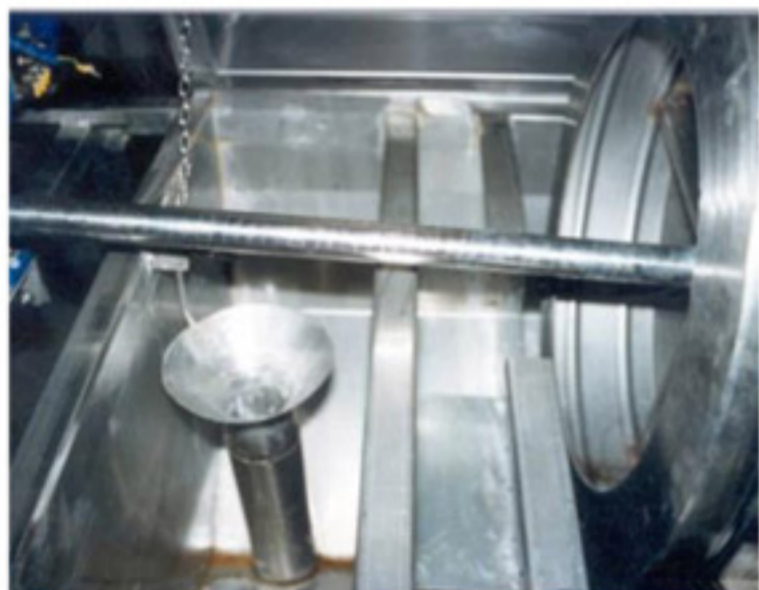
Il separatore rotativo è una macchina progettata per effettuare la separazione solido/liquido di liquami provenienti da allevamenti di suini, ovini, allevamenti avicoli, industrie per la lavorazione della carne, del pesce, ecc.

È interamente costruito in acciaio inox AISI 304, e a richiesta è corredato di apposita piattaforma di sostegno.

Il sistema filtrante ad inclinazione variabile permette di ottenere sempre la separazione ottimale solido/liquido. Una spazzola in nylon, parallela al tamburo rotante, ed un sistema di controlavaggio ne assicurano una costante pulizia.



Tamburo di separazione rotante



Troppo pieno regolabile



Regolazione inclinazione
Tamburo rotante

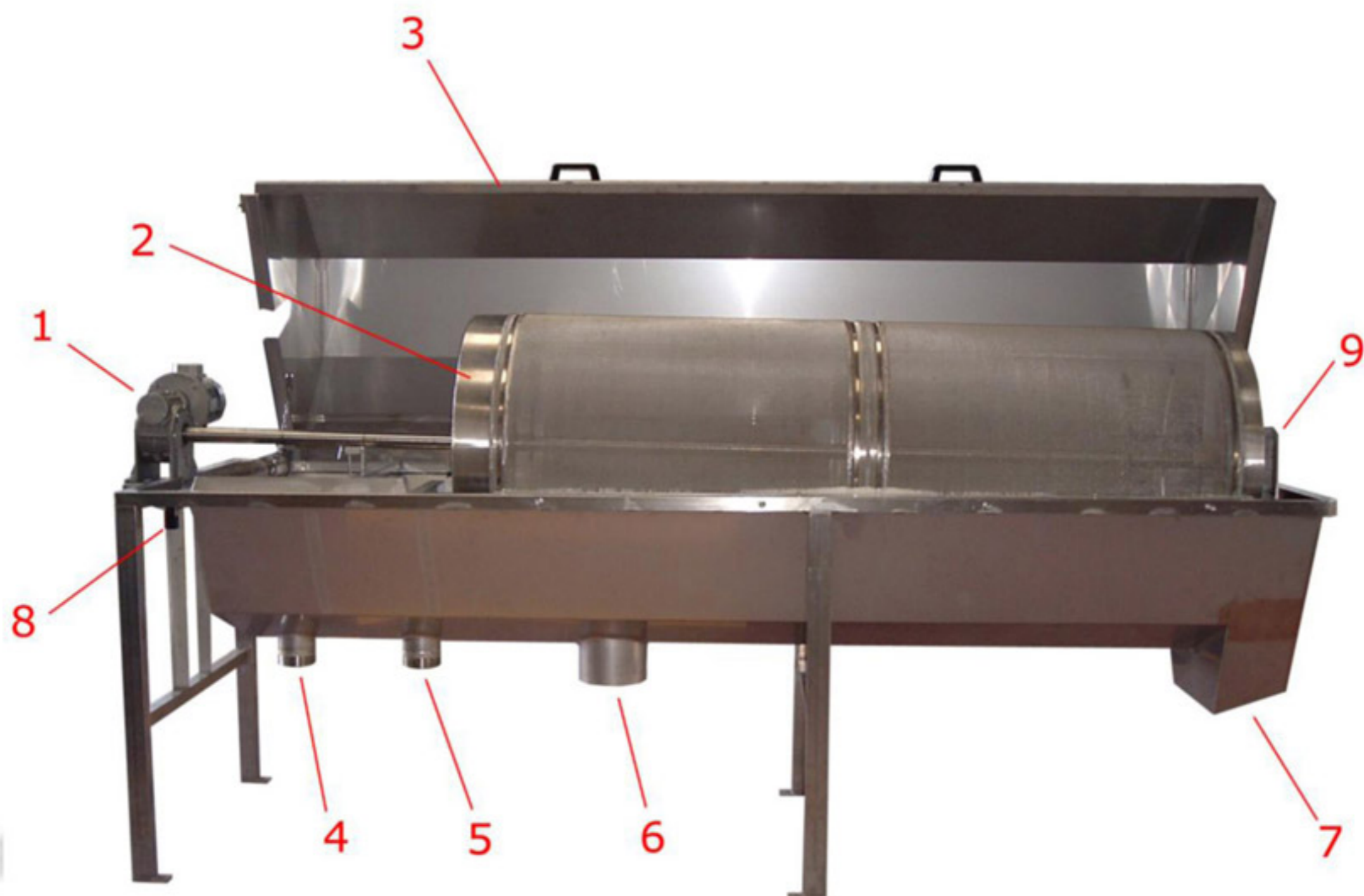
La portata ottimale viene ottenuta con un sistema di riciclo antiintasante: il prodotto solido separato dopo un percorso cicloidale fuoriesce da un'opportuna bocca di scarico, mentre il liquame separato fuoriesce da un bocchello flangiato.

I vantaggi principali di questa macchina sono il basso costo di acquisto, l'assenza di mano d'opera per la conduzione, e il bassissimo consumo di energia.

Modello	Portata * m ³ /h	Lunghezza mm	Larghezza mm	Altezza mm	Ø mandata mm	Ø troppo pieno mm
B 15/A	8÷9	2620	830	1560	90	90
B 20/A	18÷20	3450	985	1660	114	114

*: Le portate sono indicative e riferite a liquami civili con solidi sospesi pari a 200 ppm in volume.





LEGENDA

1. Motorizzazione
2. tamburo filtrante
3. coperchio separatore
4. troppo pieno
5. mandata
6. scarico liquame liquido
7. scarico solido
8. microinterruttore di sicurezza a chiave
9. supporto regolabile in altezza



Separatore mod. B 20/A



Residuo solido separato